

**Alples d.d.**  
4228 Železniki, Slovenija  
Tel.: +386 (0)4 51 18 100  
Fax: +386 (0)4 51 18 145  
www.alples.si  
alples@alples.si



... ko stanovanje postane dom.



ALPLES Spalnice Spavače sobe Bedrooms

# SPALNICE

SPAVAČE SOBE - BEDROOMS

# NAJLEPŠE RAZVAJANJE

NAJLEPŠE OPUŠTANJE - BEST RELAXATION

**V spalnica Alples so noči pravljčni trenutki počitka in jutra prijetna doživetja.**

U spavaćim sobama Alples noći su kao trenuci iz bajke, a jutro ugodni doživljaji.

Nights in Alples bedrooms are magical moments of rest, and mornings are pleasant experiences.



# NAJBOLJŠA IZBIRA

NAJBOLJI IZBOR - BEST CHOICE

**Spalnica Alples vselej uresniči vaša pričakovanja.**

Spavaća soba ALPLES neće vas razočarati.

An Alples bedroom will always meet your expectations.

**1** V sodobnih spalnicah so upoštevani oblikovalski trendi, obenem pa tudi ergonomске zahteve.  
U modernim spavaćim sobama uvažavani su dizajnerski trendovi, a istovremeno i ergonomski zahtjevi.  
Modern bedrooms follow interior design trends and satisfy ergonomic requirements.

**2** Vsaka od spalnic nudi izbor premišljeno izbranih elementov, da je mogoče kombiniranje in prilagajanje vsakemu posameznemu uporabniku.

Svaka je od spavaćih soba nudi izbor promišljeno odabranih elemenata koji omogućuju kombiniranje i prilagođavanje svakome pojedino korisniku.

Each of the bedroom models offers a range of carefully chosen elements to enable individual selection.

**3** Uporaba plošč debeline 18 mm, kvalitetna obdelava robov ter vgrajeno kakovostno okovje, so garancija za dolgoletno brezhibno delovanje.  
Korištenje ploče debljine 18 mm, kvalitetno obrađenih rubova i ugrađenih visoko kvalitetnih okova, jamstvo su za dugogodišnje besprijekorno djelovanje.  
18 mm boards, carefully finished edges and built in hardware including soft-close systems for doors and drawers, guarantee proper operation for many years.

**4** Doseganje najboljšega razmerja med kakovostjo in ceno prinaša dolgoročno zadovoljstvo.

Postizanje najbolje vrijednosti između kvalitete i cijene donosi dugogodišnje zadovoljstvo.

A good ratio between quality and price brings long term satisfaction.





## BOSSA NOVA



**Dovršen ročaj ovalne oblike na komodi določa linijo  
detajlov na ostalih pohištvenih elementih.**

Sofisticirana ručka komode, ovalnog oblika, omogućuje liniju  
detalja na ostalim elementima namještaja.

A sophisticated oval handle of the chest of drawers defines  
the details used on the other pieces.





# BOSSA NOVA

Različni obrazi ormar, vedno pa v kombinaciji bele s poudarki v orehovem dekorju.

Različita lica ormara, a uvijek u kombinaciji bijele boje s naglaskom na orah dekoru.

The different faces of wardrobes, but always in white with some walnut supplements.





**Elegantno zaobljene noge in končnica postelje dopolnjujejo ravne linije razgibane kotne omare.**

Elegantno zaobljene noge i uzglavlje kreveta dopunjuju ravne linije kutnog ormara.

The elegantly rounded legs and headboard of the bed nicely contrast the straight lines of a corner wardrobe.

**BOSSA NOVA**





## BOSSA NOVA



**Vbočena in oblazinjena končnica postelje  
poskrbi za mehkejši dotik udobja.**

Zakrivljeno i tapecirano uzglavlje kreveta  
nudi mekši dodir udobnosti.

A curved upholstered headboard for  
a softer touch of comfort.



**Komode in noćne omarice** • Ladičari i noćni ormarići • Chests of drawers and night tables



**BNK1**

**BNN1**



**BNK2**

**BNN2**



**BNK3**

**BNN3**

**Ogledalo** • Ogledalo • Mirror



**BNOS**

**Postelje** • Kreveti • Beds



**BNLE1 160,180**



**BNLE1-B 160,180**



**BNLE-D 160,180**



**BNLE-D-B 160,180**

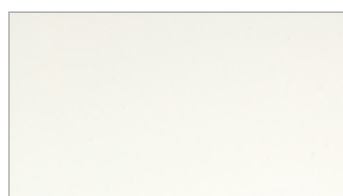


**BNLE2 160,180**

**Barve** • Dekori • Decors



**Orah** • Orah • Walnut



**Bela lak** • Bijela lak • White lacquer

**Klasična vrata** • Klasična vrata • Classical door



**BNF0**



**BNF1**



**BNF2**



**BNF3**

**Drсна vrata** • Klizna vrata • Sliding door



**BNFD20 BE/OR**

**Letve venca** • Letve vijenca • Top moldings



**BNHL 15, 20, 25**

**Okrasna letev** • Ukrasna letva • Decorative molding



**BNVL**

**\*Opomba** • Napomena • Note

Dekoratívno steklo na vratih • Dekorativno staklo na vratima • Decorative glass in the door



# ARIJA

**Moderna spalnica ravnih linij v barvi hrasta s poudarjenimi ročaji po celotni višini vrat in dolžini predalov.**

Moderna spavaća soba ravnih linija u boji hrasta s naglašenim ručkama uzduž cijele dužine vrata i ladica.

A modern bedroom with straight lines in oak decor with distinct handles along the entire length of doors and drawers.



**Noge postelje, pomaknjene v notranjost, so estetsko usklajene z obliko vogala postelje.**

Noge kreveta, pomaknute prema unutra, estetsko su usklađene s oblikom ugla kreveta.

The inward position of the legs is aesthetically consistent with the shape of bed corners.


**ARIJA**


**Postelja z dvžnim dnom in oblazinjeno vzglavno končnico nudi dodaten prostor za shranjevanje.**

Krevet s dnom na podizanje i tapciranim uzglavljem nudi dodaten prostor za spremišče.

A bed with a lifting bottom and upholstered headboard provides additional storage space.




**ARIJA**


**Živahnija izvedba spalnice v kombinaciji hrast-magnolija, z detajlom, ki se ponavlja pri vseh elementih – črto v barvi jutranje zarje.**

Zanimljiva izvedba spavače sobe u kombinaciji hrast-magnolija te detajlom koji se ponavlja kod svih elemenata – crtom u boji jutarnjeg svitanja.

A colourful version of the bedroom in an oak-magnolia combination with a detail repeated in all furniture pieces - a thin stripe in the colour of morning dawn.

**Dodelani ročaji v lesnem dekorju po celotni višini omare in širini komode dajejo pohištvo naraven pečat.**

Dotjerane ručke u drvenom dekoru, namještene uzduž cjelokupne visine ormara i širine ladičara, daju namještaju prirodan pečat.

Well thought out handles in wood grain decor, which run along the entire height of wardrobe and drawer chest, give the furniture a natural feel.

**Komodi in nočni omarici** • Ladičari i noćni ormarići • Chests of drawers and night tables



**ARK1**



**ARN01** \*



**ARK2**



**ARN02** \*

**\*Opomba** • Napomena • Note  
**ARN01** in **ARN02** vsebujeta zapiralno letvo •  
**ARN01** i **ARN02** sadržavaju bočnu vertikalnu letvu •  
**ARN01** and **ARN02** include side vertical molding

**Postelje** • Kreveti • Beds



**ARLE-11 160, 180**



**ARLE-12 160, 180**



**ARLE-21 160, 180**

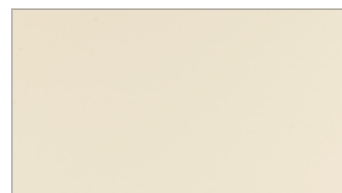


**ARLE-22 160, 180**

**Barve** • Dekori • Decors



**Hrast Flanders** •  
 Hrast Flanders • Flanders Oak



**Magnolija sijaj** •  
 Magnolija sjaj • Magnolia gloss



**Rožnata lak** •  
 Ružičasta lak • Pink gloss



**Ogledalo** • Ogledalo • Mirror



**BNOS**

**Dvižni postelji** • Kreveti s podiznom podnicom • Beds with lifting bottom



**ARLE-D1 160, 180**



**ARLE-D2 160, 180**

**Klasična vrata** • Klasična vrata • Classical door



**ARF0**



**ARF1**



**ARF2**



**ARF3-D** \*\*



**ARF3-L** \*\*



**ARFD**

**Drсна vrata** • Klizna vrata • Sliding door

**\*\*Opomba** • Napomena • Note



Pravilna postavitev deljenih vrat (ARF3-D in ARF3-L) •  
 Pravilno namještanje vrata s podjelom (ARF3-D i ARF3-L) •  
 Correct installation of combined doors (ARF3-D and ARF3-L)

Vrata desno od kota morajo biti leva - **ARF3-L**, Vrata levo od kota morajo biti desna - **ARF3-D** •  
 Vrata desno od kuta moraju biti lijeva - **ARF3-L**, vrata lijevo od kuta moraju biti desna - **ARF3-D** •  
 Door on the right from the corner must be the left door **ARF3-L**, door on the left from the corner must be the right door **ARF3-D**





2



## HARMONIJA

Izbira postelje in vrat omare določa klasičen ali modernejši videz spalnice

Izbor kreveta i vrata ormara definira klasičan ili moderniji izgled spavaće sobe.

The choice of the bed and the door style determines whether the look of a bedroom will be a classical or a modern one.

**Toplina čudovite barve oreha in lesk svetlih odtenkov za sproščene trenutke življenja.**

Toplina prekrasne boje oraha i sjaj svijetle nijanse za opuštene trenutke života.

The warmth of fabulous walnut colour together with the bright beige colour contributes to relaxing moments of life.

3







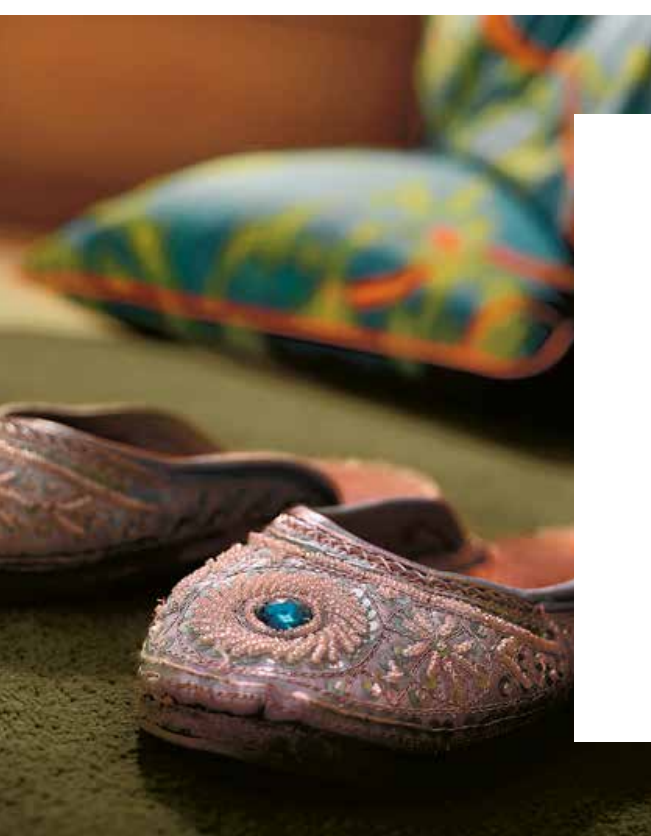
## HARMONIJA



**Velika in prostorna omara z možnostjo dvodelnega ogledala postavljena ob čudoviti klasični postelji z zaobljenima končnicama.**

Veliki i prostrani ormar s mogućnošću dvodijelnog zrcala, smješten uz prekrasan klasični krevet sa zaobljenim nastavcima.

A large spacious wardrobe with the option of two door mirrors is placed next to the classical bed with a curved headboard.



5



## HARMONIJA

**Tudi spalnica je lahko veselo barvita.**

Čak i spavaća soba može biti veselo šarena.

A bedroom can be joyfully colourful too.

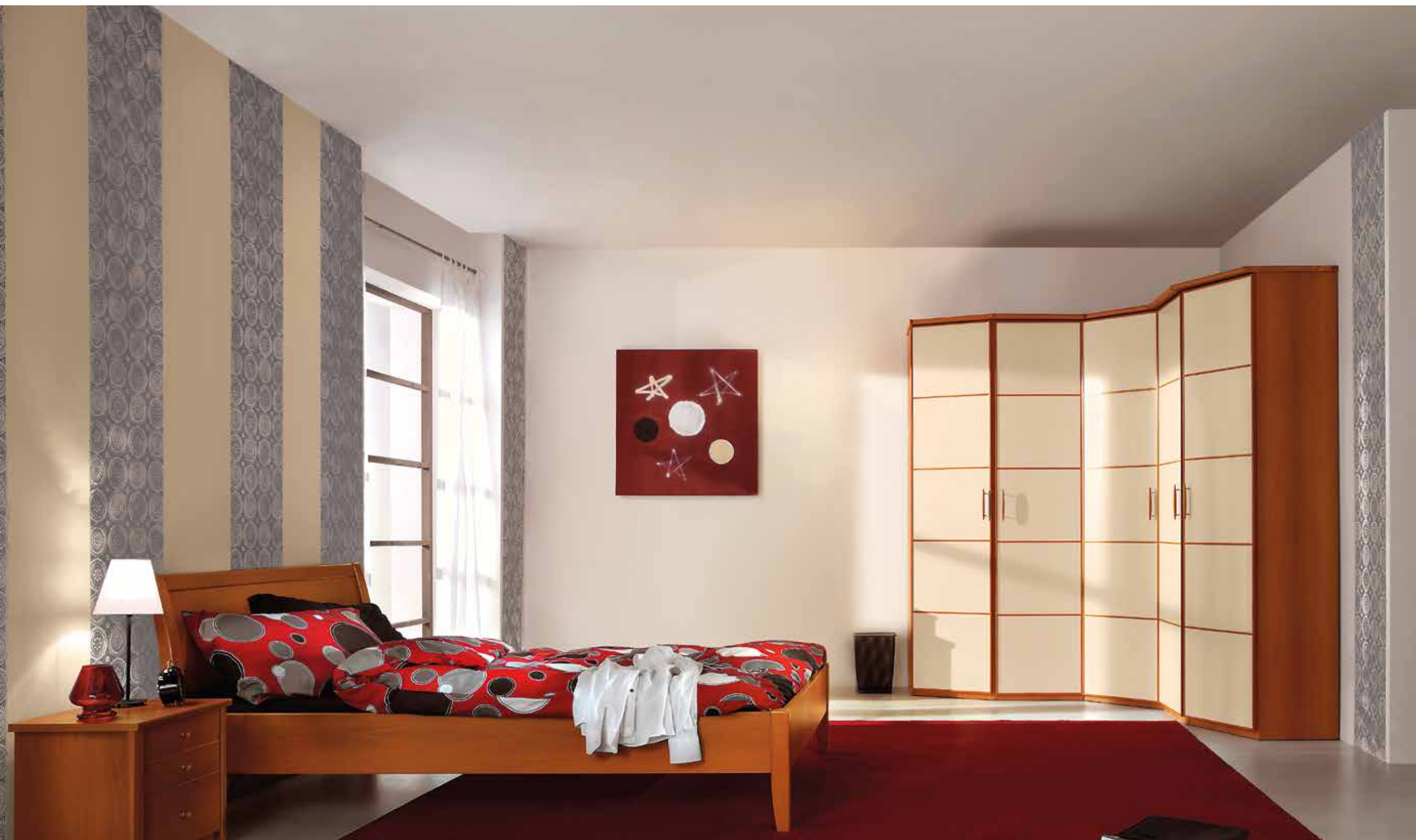
**Postelja za vse okuse, z enostavnim dvižnim sistemom ali elegantno zaobljenimi nogami.**

Krevet za svaki ukus, s jednostavnim podiznim sistemom ili elegantno zaobljenim nogama.

Beds for all tastes, with lifting bottoms or elegantly rounder legs.

6





## HARMONIJA



**Podolgovati leseni ročaji za prijetno rokovanje vsak trenutek dneva in noči.**

Duguljaste drvene ručke za prijetno rukovanje u svakom trenutku dana i noći.

Long wooden handles for pleasant use day and night.

**Komoda in nočna omarica** • Ladičar i noćni ormarić • Chest of drawers and night table



**HK**



**HNO50**



**BNOS**



**HOZ**

**Ogledali** • Ogledala • Mirrors

**Postelje** • Kreveti • Beds



**HLEN-90, 120, 160, 180**



**HLEK-90, 120, 140, 160, 180**

**Dvižna postelja** • Krevet s podiznom podnicom • Bed with lifting bottom



**HLED-120, 140, 160, 180**

**Posteljni predal** • Ladica kreveta • Bed drawer



**HLP-160**

**Klasična vrata** • Klasična vrata • Classical door



**HVN01**



**HVK1 OR**



**HVK1 BŽ**

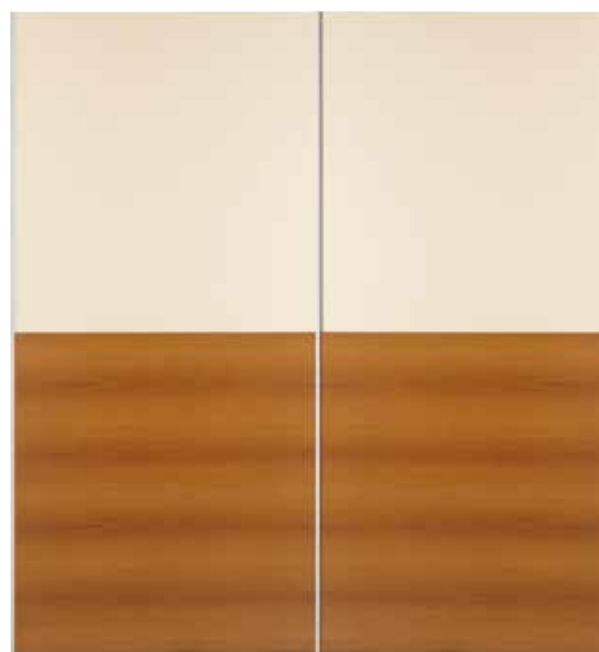


**HVG1 BŽ**



**HVL1**

**Drсна vrata** • Klizna vrata • Sliding door



**HVLD20 BŽ/OR**



Klasična omara • Klasični ormar • Classical wardrobe



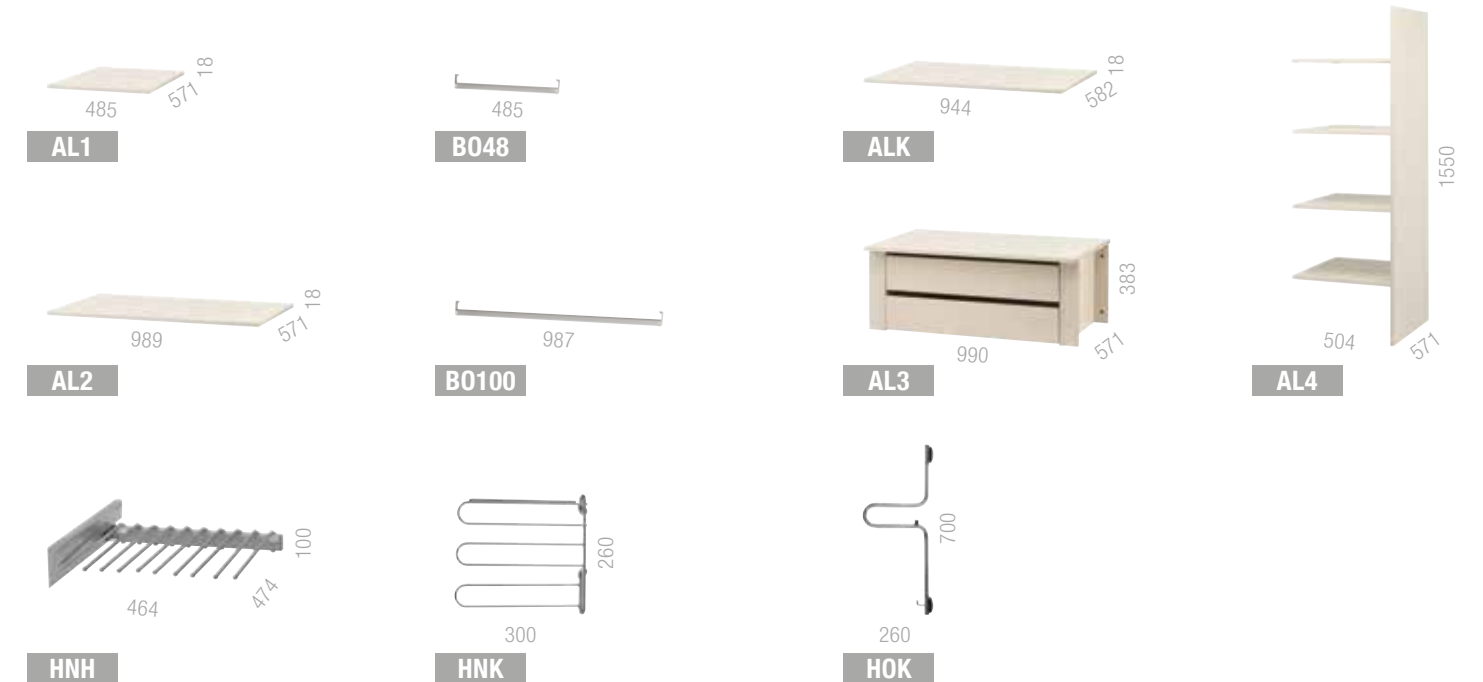
Drсна omara • Klizni ormar • Sliding door wardrobe



Kotna klasična omara • Kutni klasični ormar • Corner classical wardrobe



Notranja oprema omar • Unutrašnji elementi ormara • Wardrobe interior elements



Korpusi garderobnih omar • Korpusi garderobnih ormara • Wardrobe frames



<b>BOSSA NOVA</b> Orah • Orah • Walnut		<b>BNK05</b>	<b>BNKN5</b>	<b>BNK010</b>
<b>ARIJA Hrast Flanders</b> • Hrast Flanders • Flanders Oak		<b>ARK05</b>	<b>ARKN5</b>	<b>ARK010</b>
<b>HARMONIJA</b> Orah • Orah • Walnut		<b>HK05</b>	<b>HKN5</b>	<b>HK010</b>

Sestavi brez vrat • Sastavi bez vrata • Wardrobe sets without door



<b>BOSSA NOVA*</b>		<b>BSR1</b>	<b>BSR2</b>	<b>BSR3</b>	<b>BSR4</b>	<b>BSR5</b>	<b>BSR6</b>	<b>BSK1</b>
<b>ARIJA</b>		<b>ARK05</b>	<b>ARK010</b>	<b>ASR3</b>	<b>ASR4</b>	<b>ASR5</b>	<b>ASR6</b>	<b>ASK1</b>
<b>HARMONIJA**</b>		<b>HK05</b>	<b>HK010</b>	<b>HSR3</b>	<b>HSR4</b>	<b>HSR5</b>	<b>HSR6</b>	<b>HSK1</b>

\* Z letvijo venca in okrasnima letvama / S letvom vijenca i ukrasnim letvama / With top and decorative moldings  
 \*\* Z letvijo venca / s letvom vijenca / With top moldings

Svetila garderobe (LED, 2 W) •

Svjetiljke garderobnog ormara (LED, 2W) • Wardrobe lights (LED, 2W)



**ALSG1** (1 kos + TR\* + STD\*\* + P\*\*\*)  
**ALSG2** (2 kosa + TR\* + STD\*\* + P\*\*\*)  
**ALSG3** (3 kosi + TR\* + STD\*\* + P\*\*\*)

Svetila postelje (LED 0,85 W) •

Svjetiljke kreveta (LED, 0,85 W) • Bed lights (LED, 0,85 W)



**ALSP1** (1 kos + TR\*)  
**ALSP2** (2 kosa + TR\*)

\* Transformator • Transformator • Transformer  
 \*\* Zatamnitveno stikalo na dotik • Prekidač za prigušivanje, osjetljiv na dodir • Touch dimmer switch  
 \*\*\* Podaljsek • Produžni kabel • Extension cable

Dno postelje • Podnica kreveta • Bed bottom

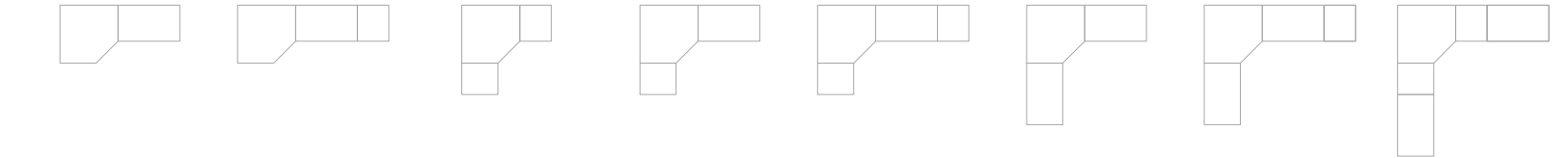


**BLE-D 140, 160, 180**

**BLE-D 90, 120**



<b>BNKN10</b>	<b>BNKK (L, D)</b>	<b>BNK060/40 (L, D)</b>	<b>BNK020-D</b>
<b>ARKN10</b>	<b>ARKK (L, D)</b>	<b>ARK060/40 (L, D)</b>	<b>ARK020-D</b>
<b>HKN10</b>	<b>HKK (L, D)</b>	<b>HK060/40 (L, D)</b>	<b>HK020-D</b>



<b>BSK2</b>	<b>BSK3</b>	<b>BSK4</b>	<b>BSK5</b>	<b>BSK6</b>	<b>BSK7</b>	<b>BSK8</b>	<b>BSK9</b>
<b>ASK2</b>	<b>ASK3</b>	<b>ASK4</b>	<b>ASK5</b>	<b>ASK6</b>	<b>ASK7</b>	<b>ASK8</b>	<b>ASK9</b>
<b>HSK2</b>	<b>HSK3</b>	<b>HSK4</b>	<b>HSK5</b>	<b>HSK6</b>	<b>HSK7</b>	<b>HSK8</b>	<b>HSK9</b>

Blažilec za drsna vrata •

Ublaživač za klizna vrata • Blu motion for sliding door



**SFD20B**

DEKORATIVNI ELEMENTI, UPORABLJENI PRI FOTOGRAFIJAH, NISO DEL PRODAJNEGA PROGRAMA SPALNIC. • PRIDRŽUJEMO SI PRAVICU DO TEHNIČNIH SPREMENB. • OBLIKOVANJE POHIŠTVA: MARJANA REJC, ARCH, KATARINA GLOBOČNIK, ARCH • OBLIKOVANJE&FOTOGRAFIJA: AV STUDIO, D.O.O. • TISK: SINET, d.o.o., APRIL 2014  
 DEKORATIVNI ELEMENTI KOJI SU UPOTRIJEBLJENI KOD FOTOGRAFIJA NISU DIO PRODAJNOG ASORTIMANA SPAVAČIH SOBA. • PRIDRŽAVAMO PRAVO TEHNIČNIH PROMJENA. • DIZAJN NAMJEŠTAJA: MARJANA REJC, ARCH, KATARINA GLOBOČNIK, ARCH • DIZAJN, FOTOGRAFIJA: AV STUDIO, D.O.O. • TISAK: SINET, d.o.o., APRIL 2014  
 DECORATIVE ELEMENTS USED IN THE PHOTOS ARE NOT PART OF THE BEDROOMS SALES PROGRAMME. • ALPES RESERVES THE RIGHT TO CHANGE ITEMS. • FURNITURE DESIGN: MARJANA REJC, ARCH, KATARINA GLOBOČNIK, ARCH • AD&PHOTO: AV STUDIO, D.O.O. • PRINT: SINET, d.o.o., APRIL 2014.

POSTELJINA ODEJA DESIGN  
 POSTELJINA ODEJA DESIGN  
 ODEJA DESIGN BEDDING

